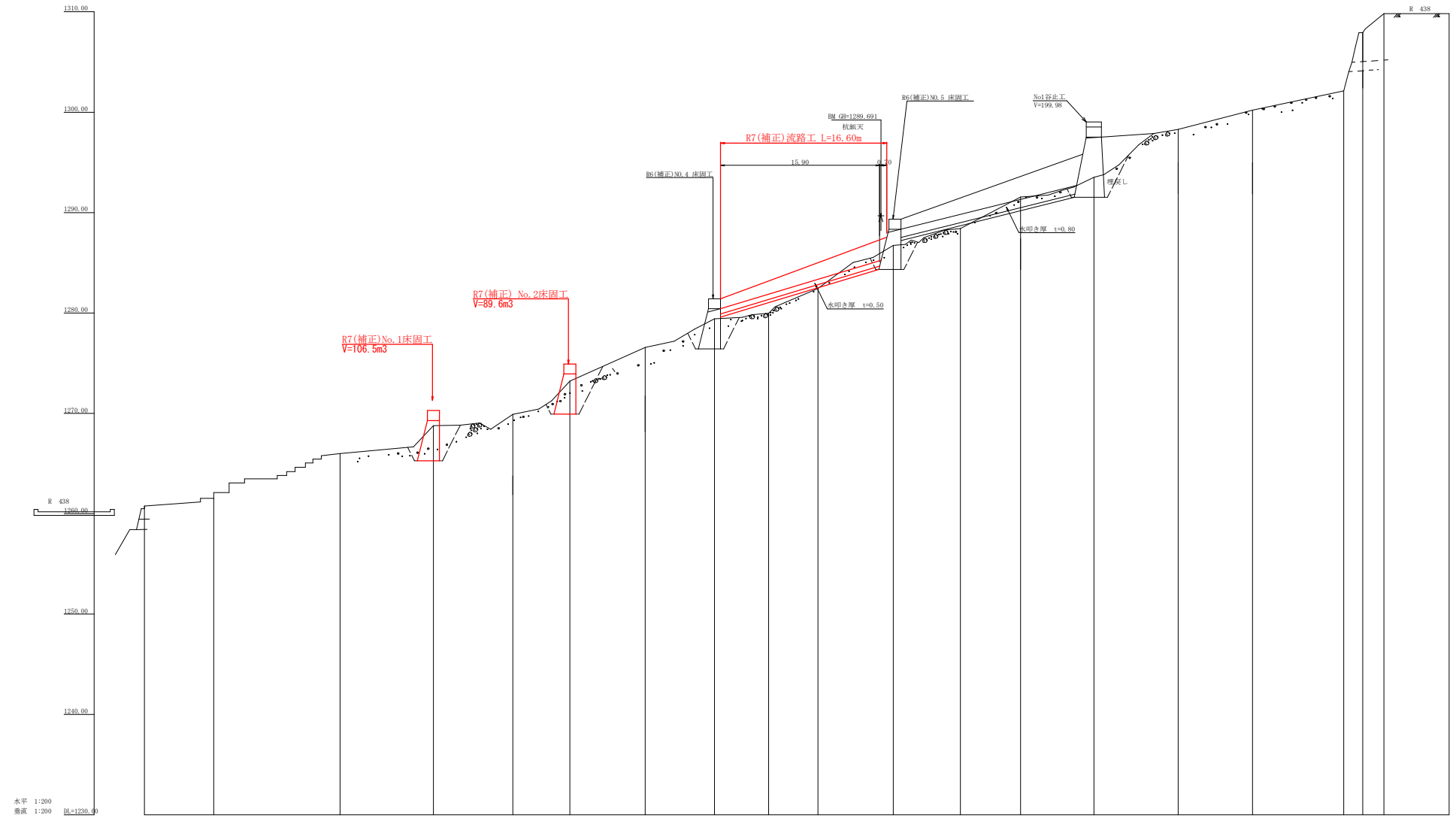


測点標高(第一覽表)			
測点名	X座標	Y座標	Z座標
S11	915290.962	51197.468	12099.
S12	915282.384	51209.617	12098.
S13	915282.384	51209.617	12098.
S14	915287.591	51199.131	12259.
S15	915410.510	51253.053	12259.
S16	914464.656	51192.190	12261.
S17	915287.591	51199.131	12259.
S18	915287.591	51199.131	12259.
S19	915287.591	51199.131	12259.
S20	915287.591	51199.131	12259.
S21	915287.591	51199.131	12259.
S22	915287.591	51199.131	12259.
S23	915287.591	51199.131	12259.
S24	915287.591	51199.131	12259.
S25	915287.591	51199.131	12259.
S26	915287.591	51199.131	12259.
S27	915287.591	51199.131	12259.
S28	915287.591	51199.131	12259.
S29	915287.591	51199.131	12259.
S30	915287.591	51199.131	12259.
S31	915290.962	51197.468	12099.
S32	915282.384	51209.617	12098.
S33	915282.384	51209.617	12098.
S34	915287.591	51199.131	12259.
S35	915410.510	51253.053	12259.
S36	914464.656	51192.190	12261.
S37	915287.591	51199.131	12259.
S38	915287.591	51199.131	12259.
S39	915287.591	51199.131	12259.
S40	915287.591	51199.131	12259.
S41	915287.591	51199.131	12259.
S42	915287.591	51199.131	12259.
S43	915287.591	51199.131	12259.
S44	915287.591	51199.131	12259.
S45	915287.591	51199.131	12259.
S46	915287.591	51199.131	12259.
S47	915287.591	51199.131	12259.
S48	915287.591	51199.131	12259.
S49	915287.591	51199.131	12259.
S50	915287.591	51199.131	12259.
S51	915290.962	51197.468	12099.
S52	915282.384	51209.617	12098.
S53	915282.384	51209.617	12098.
S54	915287.591	51199.131	12259.
S55	915410.510	51253.053	12259.
S56	914464.656	51192.190	12261.
S57	915287.591	51199.131	12259.
S58	915287.591	51199.131	12259.
S59	915287.591	51199.131	12259.
S60	915287.591	51199.131	12259.
S61	915287.591	51199.131	12259.
S62	915287.591	51199.131	12259.
S63	915287.591	51199.131	12259.
S64	915287.591	51199.131	12259.
S65	915287.591	51199.131	12259.
S66	915287.591	51199.131	12259.
S67	915287.591	51199.131	12259.
S68	915287.591	51199.131	12259.
S69	915287.591	51199.131	12259.
S70	915287.591	51199.131	12259.
S71	915290.962	51197.468	12099.
S72	915282.384	51209.617	12098.
S73	915282.384	51209.617	12098.
S74	915287.591	51199.131	12259.
S75	915410.510	51253.053	12259.
S76	914464.656	51192.190	12261.
S77	915287.591	51199.131	12259.
S78	915287.591	51199.131	12259.
S79	915287.591	51199.131	12259.
S80	915287.591	51199.131	12259.
S81	915287.591	51199.131	12259.
S82	915287.591	51199.131	12259.
S83	915287.591	51199.131	12259.
S84	915287.591	51199.131	12259.
S85	915287.591	51199.131	12259.
S86	915287.591	51199.131	12259.
S87	915287.591	51199.131	12259.
S88	915287.591	51199.131	12259.
S89	915287.591	51199.131	12259.
S90	915287.591	51199.131	12259.

工事名	R7馬林 復旧治山(補正) つるぎ町桑平 活断工事		
路線名等	桑平地区		
工事箇所	美馬郡 つるぎ町 一字 桑平		
図面名	平面図		
縮尺	1/500	図面番号	1/8
会社名			
事業者名	徳島県西部総合県民局農林水産部(美馬)		



測 点	NO	0	1	2	3	4	5	6	7	8	9	10	11	12	13	14	15	16	17	18	19
水 平 距 離	m	0.00	6.90	12.00	28.90	36.70	42.40	49.90	56.90	62.39	67.30	74.00	81.30	87.30	94.00	103.00	110.00	119.00	121.00	123.00	130.00
追 加 水 平 距 離	m	0.00	6.90	19.50	26.40	33.10	40.50	48.40	55.30	62.29	69.10	76.00	82.90	89.80	96.70	103.60	110.50	119.50	121.50	123.50	130.50
垂 直 距 離	m	0.00	1.97	4.20	0.38	2.95	2.89	2.77	3.30	1.95	1.44	3.26	2.43	2.17	2.14	5.29	2.87	1.39	5.80	1.91	0.00
追 加 垂 直 距 離	m	0.00	1.97	6.90	7.28	10.23	13.12	15.90	19.20	21.15	22.59	25.85	28.28	30.45	32.59	37.84	40.71	42.10	48.90	50.81	50.81
河 床 勾 配	%																				
構 造 物 高	m			4.00	4.00		4.00		4.00			4.00			6.00						
床 堀 深	m			3.30	3.30		3.30		3.30			2.40			2.00						
計 画 高	m																				

工事名	R 7馬林 霞田山 (補正) つるぎ町桑平 活開工事		
路線名等	桑平 地区		
工事箇所	美馬郡つるぎ町一字桑平		
図面名	河床縦断図		
縮尺	1/200	図面番号	2/8
会社名			
事業者名	徳島県西部総合県民局農林水産部 (美馬)		

The drawing consists of three main parts:

- 正面図 (Front View):** Located at the top, showing the bridge's profile. It includes dimensions for the total width (20.00), deck width (7.20), and various structural heights and widths. Labels include "水抜孔φ300mm" (300mm diameter water outlet hole) and "断面図(5型) 土圧(b)+水圧(h)" (Cross-section (5-type) Soil pressure (b) + Water pressure (h)).
- 平面図 (Plan View):** Located in the middle, showing the bridge's footprint. It includes dimensions for the deck width (7.20) and the width of the water outlet holes (3.00).
- 掘削図 (Excavation View):** Located at the bottom, showing the bridge's foundation and the surrounding ground. It includes dimensions for the foundation width (4.10) and the depth of the excavation (3.00).

测区名: NO.1测区丁			地区名: 桑平		
整体计算			总体计算		
区 分	计 算 式	值 理	区 分	计 算 式	值 理
A+A'	$(7.20+6.50)/2+1.00+0.9.20+8.70/2+1.00$	15.90	A+A'	$15.80+1.20$	15.95
B	$(18.20+6.00)/2+1.00$	53.60	B	$4.00+5+(2+18.20+8.60)/2+*(18.20+2+8.60)*2.20$	87.92
小 计		69.40	小 计		106.88
上直侧	$15.20+53.40+1.000$	69.40			
下直侧	$15.90+53.60+1.031$	71.06			
小 计		140.46			
取木桩	$1.00+1.20+1.04+2+0.05$	2.57	挖除	$0.03+0.00+0.09$	-0.09
			木拔空	$1.78+0.156+0.156+3.14+0.14+2+0.28$	-0.28
合 计		143.03	合 计		106.51
拍山房屋	$69.40/1.80$	38.55			

[illegible]

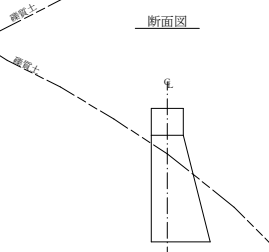
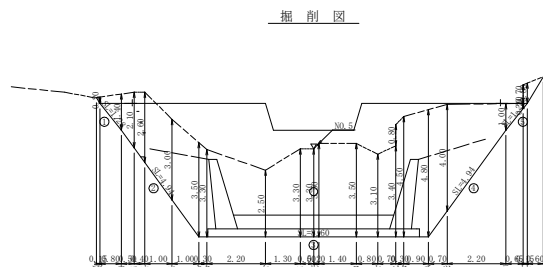
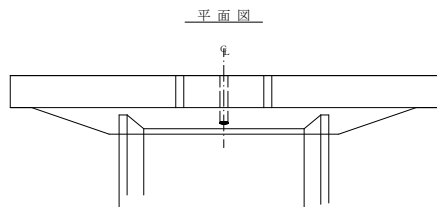
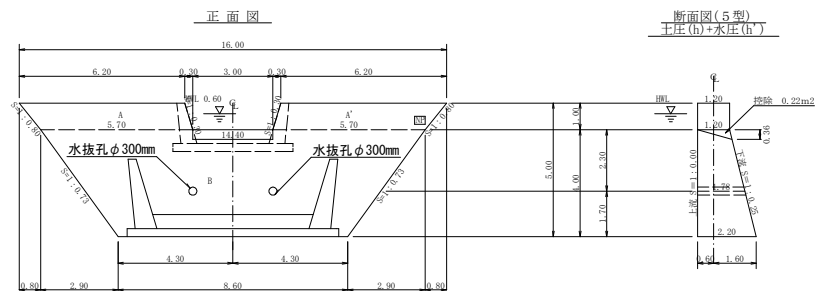
場地名: NO.1床園工			
地区名: 桑平			
No	計算基礎	課賃	計
1	1.20x1.41	1.69	
2	(1.20+2.20)x5.45/2	9.27	
3	2.20x8.60	18.92	
4	(2.20+1.20)x7.13/2	12.12	
5	1.20x1.28	1.54	
合計		43.54	

観体名: NO.18用工		地区名: 桑平	
区 分		計 算 式	数 値
水陸孔	d=300 mm	l=1.78 x 2箇所	3.56 m
ネームプレート			1 枚

[illegible]

工事名	R7馬林 復旧田舎(補正) つらぎ町桑平 活断工事		
路線名等	桑平 地区		
工事箇所	美馬郡 つらぎ町 一宇 桑平		
図面名	No.1 床固工構造図		
縮尺	1/50, 1/100	図面番号	3/8
会社名			
事業者名	徳島県西条総合振興局農林水産部 (美馬)		

No. 2 床固工



## 型 枠 ・ 体 積 計 算 書

图例表 NO. 2 挖填工程			地区名：桑干		
挖方计算			填方计算		
区 分	计 算 式	数 值	区 分	计 算 式	数 值
合计	$(6.20 \times 5.70 / 2) \times 0.06 + (6.20 \times 5.70 / 2) \times 0.0$	14.30	合计	$11.90 \times 20$	14.70
B	$(14.40 \times 6.60 / 2) \times 0.0$	46.00	B	$4.00 / 6 \times (7 \times 14.40 + 6.60) \times 20 + (14.40 + 6.60) \times 20$	76.77
小 计		57.90	小 计		90.55
上盖板	$11.90 \times 6.60 \times 1.000$	57.90			
下盖板	$11.90 \times 6.60 \times 0.091$	59.33			
挖本路	$1.00 \times 1.20 \times 1.044 \times 0.44$	117.23			
合 计		2.95	挖除	$0.22 \times 3.00 \times 0.66$	-0.66
			水改孔	$1.78 \times 0.156 \times 0.156 \times 0.14 \times 0.14 \times 0.28$	-0.28
合 计		120.15	合 计		89.61
挖山园路	$57' \times 60' \times 30$	32.17			

## 掘削計算書

地区名、NO、2次調査		測 定 計 算													
地区名、番号		上幅		平均		高さ		面積		平均		延長		体積	
区分	種目	上幅	下幅	平均	高さ	面積	平均	延長	体積						
ア															
イ	1.80	2.00	1.90	0.20	0.38	0.19	0.15								
ウ	1.80	3.20	2.50	1.40	3.50	1.94	0.80	1.3							
エ	1.97	4.07	3.02	2.10	6.34	4.92	0.50	2.4							
オ	2.10	4.70	3.40	2.60	8.84	7.59	0.40	3.0							
カ	2.46	5.46	3.96	3.00	11.88	10.36	1.00	10.0							
キ	2.80	6.30	4.55	3.50	15.93	13.91	1.00	13.1							
ク	2.80	6.10	4.45	3.30	14.69	15.21	0.90	11.3							
コ	2.80	5.30	4.05	2.50	10.13	12.41	0.70	27.7							
サ	2.80	6.10	4.45	3.30	14.69	12.41	1.30	16.0							
シ	2.80	6.10	4.45	3.30	14.69	14.69	0.50	7.1							
セ	2.80	6.30	4.55	3.50	15.93	15.31	0.20	3.0							
ソ	2.80	6.30	4.55	3.50	15.93	15.93	0.40	22.2							
タ	2.80	5.90	4.35	3.10	13.49	14.71	0.80	11.1							
チ	2.80	6.20	4.50	3.40	15.30	14.40	0.70	10.0							
ツ	2.80	7.00	4.90	4.20	20.58										
テ	2.80	7.30	5.05	4.50	22.73	21.66	0.30	6.3							
ト	2.80	7.60	5.20	4.80	24.96	23.85	0.90	21.5							
ナ	2.80	7.50	4.95	4.60	18.24	21.60	0.70	15.5							
ニ	1.80	2.80	2.30	1.00	2.30	10.27	2.20	0.2							
ノ	1.80	2.00	1.90	0.20	0.38	1.34	0.65	0.4							
ド	1.80	2.70	2.25	0.90	2.03										
ナ	1.80	2.60	2.20	0.80	1.76	1.90	0.15	0.7							
全							0.88	0.69	0.1						

## 掘削面仕上計算書

No	計算基礎	總寬度			
1	1.20x1.28	1.54			
2	(1.20+2.20)x4.94/2	8.40			
3	2.20x8.60	18.92			
4	(2.20+1.20)x4.94/2	8.40			
5	1.20x1.28	1.54			
合計		38.80			

## 各種計算書

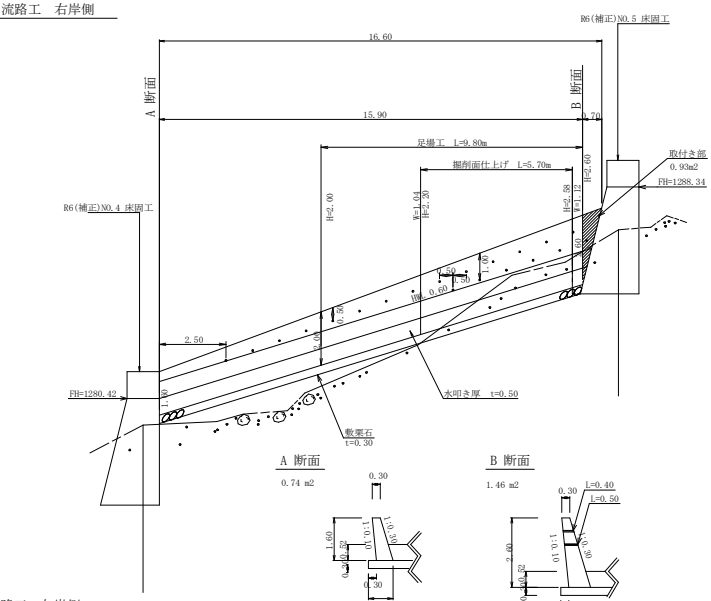
测站名：NO.2堤固工		地区名：桑平	
区 分	計 算 式	数 量	
水抜き	$\phi=300 \text{ mm}$ $l=1.78 \times 2 \text{ 箇所}$	3.56	個
B→A、B→C、A→C		3	根

総括表

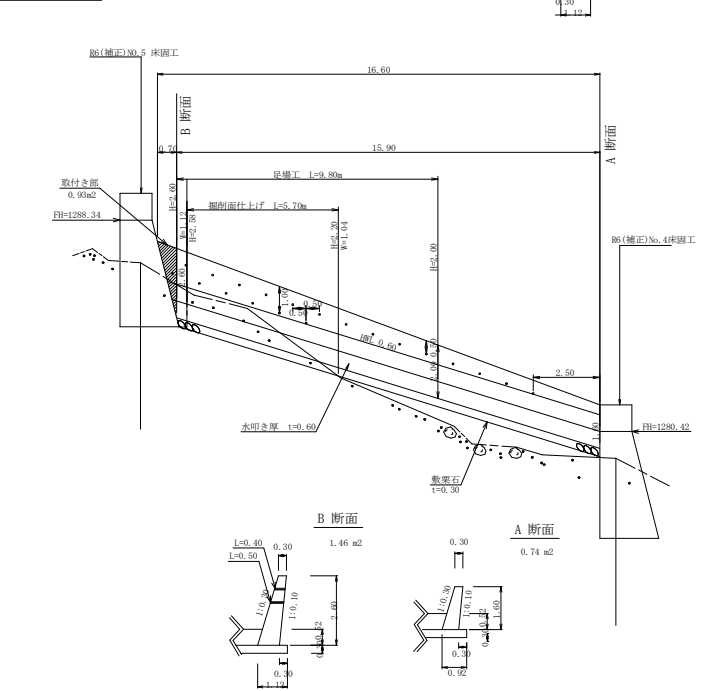
[illegible]

工事名	R7 馬林 夜日治山(補正) つるぎ町桑平 渡部工事		
路線名等	桑平 地区		
工事箇所	美馬郡 つるぎ町 一字 桑平		
図面名	No.2 床固工構造図		
縮尺	1/50, 1/100	図面番号	4/8
会社名			
事業者名	徳島西部総合農林局農林水産部 (美馬)		

流路工 右岸側



流路工 左岸側



流路工 (右岸側) 数量計算表

コンクリート		
1/2 × (0.74+1.46) × 15.90	=	17.49 m3
1/2 × (1.46+0.00) × 0.70	=	0.51 m3
	=	18.00 m3
型枠		
1/2 × (1.60+2.60) × 15.90	=	33.39 m2
(33.39+0.91) × 2.049	=	70.28 m2
敷栗石		
1/2 × (0.92+1.12) × 15.90	=	16.22
16.22 × 0.30	=	4.87m3
掘削面仕上		
1/2 × (1.04+1.12) × 5.70	=	6.16 m2
足場工 (単管傾斜)		
1/2 × (2.00+2.60) × 9.80	=	22.54 m2
22.54 × 1.044	=	23.53 m2
水抜き (VU65mm)		
(0.40 × 14.00) + (0.50 × 6.00)	=	8.60 m
目地材		
0.74+1.46	=	2.20 m2
水抜きフィルター (65F)		
14.00+6.00	=	20.00 個
目潰し砂利		
8.47 × 0.20	=	1.69m3

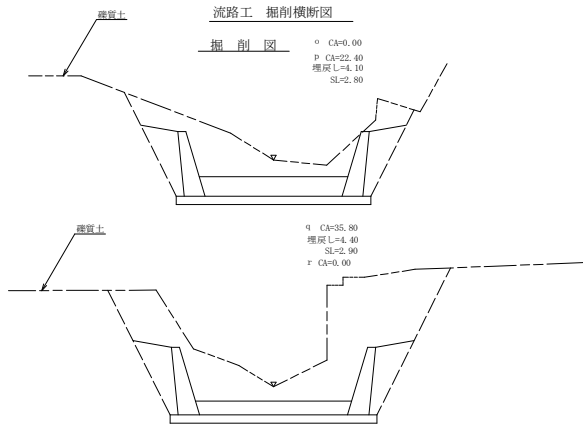
流路工 合計

コンクリート	=	36.00 m3
型枠	=	140.56 m2
敷栗石	=	9.74 m3
掘削面仕上	=	12.32 m2
足場工 (単管傾斜)	=	47.06 m2
水抜き (VU65mm)	=	17.20 m
目地材	=	4.40 m2
水抜きフィルター (65F)	=	40.00 個
目潰し砂利	=	3.38 m3

流路工 (左岸側) 数量計算表

コンクリート		
1/2 × (0.74+1.46) × 15.90	=	17.49 m3
1/2 × (1.46+0.00) × 0.70	=	0.51 m3
	=	18.00 m3
型枠		
1/2 × (1.60+2.60) × 15.90	=	33.39 m2
(33.39+0.91) × 2.049	=	70.28 m2
敷栗石		
1/2 × (0.92+1.12) × 15.90	=	16.22
16.22 × 0.30	=	4.87m3
掘削面仕上		
1/2 × (1.04+1.12) × 5.70	=	6.16 m2
足場工 (単管傾斜)		
1/2 × (2.00+2.60) × 9.80	=	22.54 m2
22.54 × 1.044	=	23.53 m2
水抜き (VU65mm)		
(0.40 × 14.00) + (0.50 × 6.00)	=	8.60 m
目地材		
0.74+1.46	=	2.20 m2
水抜きフィルター (65F)		
14.00+6.00	=	20.00 個
目潰し砂利		
8.47 × 0.20	=	1.69m3

工事名	R 7 馬林 霞田治山 (補正) つらぎ町桑平		
路線名等	桑平 地区		
工事箇所	美馬郡 つらぎ町 一字 桑平		
図面名	流路工構造図		
縮尺	1/100	図面番号	5/8
会社名			
事業者名	徳島県西部総合県民局農林水産部 (美馬)		



流路工床層計算表

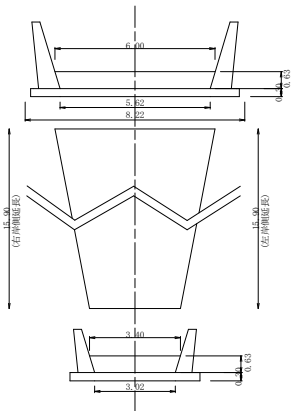
NO.	区分	距離	埋戻し		
			断面	平均断面	体積
4	o	0.00	0.00		
4	p	3.30	22.40	11.20	36.96
4	q	1.70	35.80	29.10	49.47
4	r	0.60	0.00	17.90	10.74
計					97.17

距離	埋戻し		
	断面	平均断面	体積
0.00	0.00		
3.30	4.10	2.05	6.77
1.70	4.40	4.25	7.23
0.60	0.00	2.20	1.32
0.00			
0.00			
0.00			
0.00			
0.00			
計			15.32

距離	斜面整備		
	斜長	平均斜長	面積
0.00	0.00		
3.30	2.80	1.40	4.62
1.70	2.90	2.85	4.85
0.60	0.00	1.45	0.87
0.00			
0.00			
0.00			
0.00			
0.00			
計			10.34

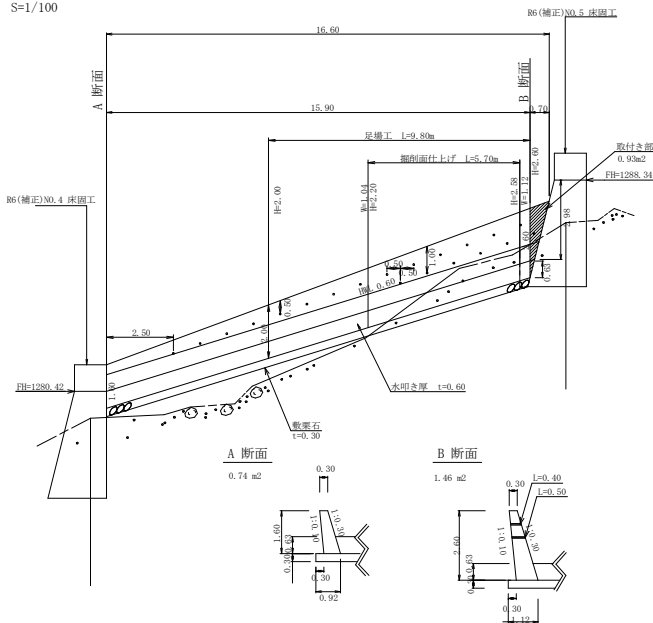
流路工 水叩き

S=1/100



流路工

S=1/100



流路工 (水叩き) 数量計算表

コンクリート

$1/2 \times (6.00 + 5.62) \times 0.63$	=	3.66
$1/2 \times (3.40 + 3.02) \times 0.63$	=	2.02
$1/2 \times (15.90 + 15.90)$	=	5.68
$(1/2 \times 5.68) \times 15.90$	=	45.16 m3

敷栗石

$1/2 \times (5.62 + 3.02) \times 15.90 \times 0.30$	=	20.61 m3
---	---	----------

掘削面仕上げ

$1/2 \times (4.92 + 5.93) \times 5.70$	=	30.92 m2
--	---	----------

目地材

$1/2 (6.00 + 5.62) \times 0.70$	=	4.07
$1/2 (3.40 + 3.02) \times 0.63$	=	2.02
計		6.09 m2

目潰し砂利

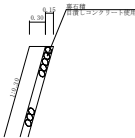
$20.61 \times 0.20 + 27.24 \times 0.20$	=	9.57 m3
---	---	---------

埋戻し (栗石)

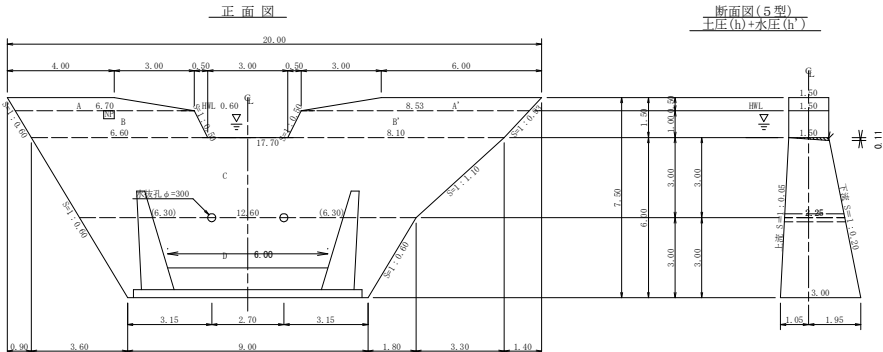
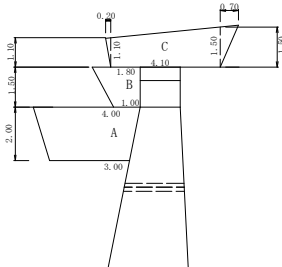
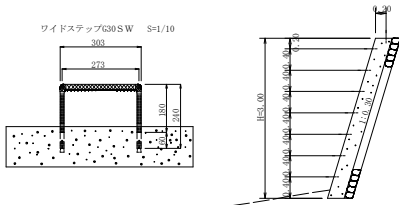
$1/2 \times (5.26 + 7.14) \times 4.30 = 27.24$	=	27.24 m3
--	---	----------

工事名	R 7 馬林 霞田山 (補正) つらぎ町桑平		
路線名等	桑平 地区		
工事箇所	美馬郡 つらぎ町 一字 桑平		
図面名	流路工底盤構造図・掘削図		
縮尺	1/100	図面番号	6/8
会社名			
事業者名	徳島県西部総合県民局農林水産部 (美馬)		

間詰工詳細図 S=1/50



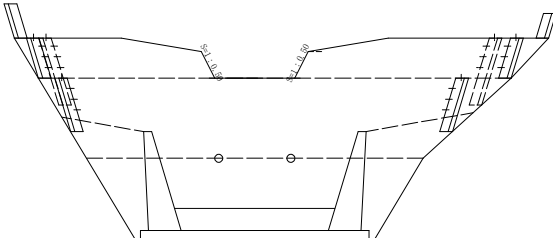
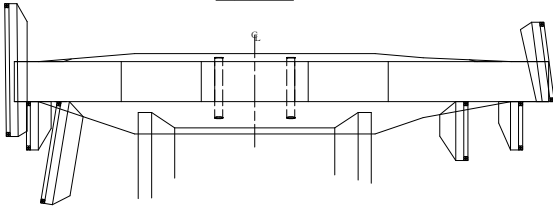
間詰工設置昇降ステップ詳細図 S=1/50



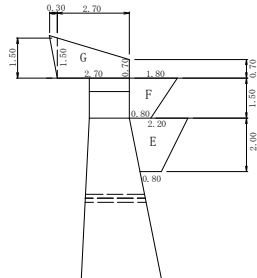
断面図(5型)

土圧(h)+水圧(h')

平面図



コンクリート	(5.97+9.10+3.20+4.95) × 0.30	6.97m3
型枠	6.22+9.50+3.34+5.17	24.23m2
練石積	6.22+9.50+3.34+5.17	24.23m2
昇降ステップ		16本



間詰型枠・裏石詰計算書

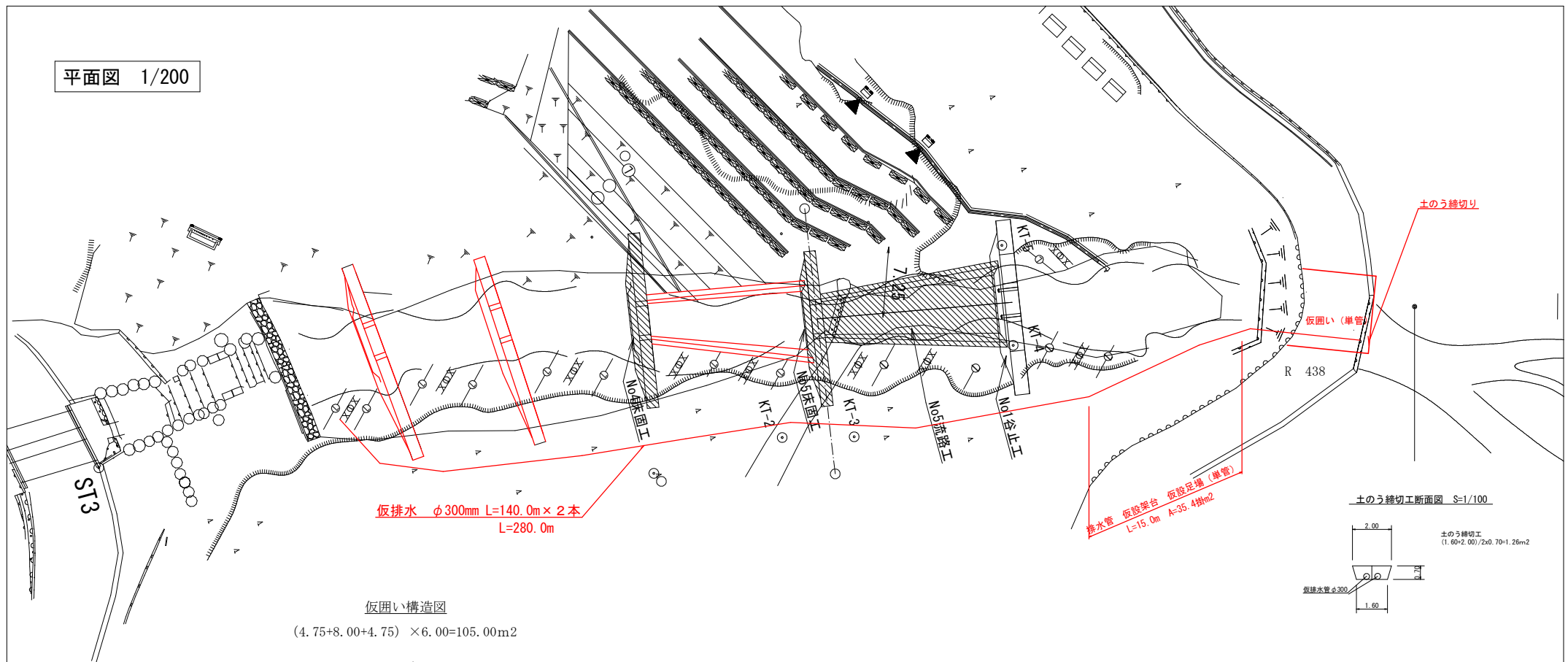
項目名：谷止工		地区名：桑平							
左側面図		型枠計算				裏石詰計算			
区分	計算式	面積	計算式	型枠	計算式	面積	計算式	裏石積	
袖天間詰	C	(0.20x1.10)/2	0.11	0.11x1.044	0.11	(0.20x1.10)/2	0.11	0.11x1.044	0.11
		(1.10+1.50)/2x4.10	5.33	5.33x1.044	5.56	(1.10+1.50)/2x4.10	5.33	5.33x1.044	5.56
		(1.50x0.70)/2	0.53	0.53x1.044	0.55	(1.50x0.70)/2	0.53	0.53x1.044	0.55
小計		5.97		6.22		5.97		6.22	
上・下流間詰	A	(3.00+4.00)/2x2.00	7.00	7.00x1.044	7.31	(3.00+4.00)/2x2.00	7.00	7.00x1.044	7.31
	B	(1.00+1.80)/2x1.50	2.10	2.10x1.044	2.19	(1.00+1.80)/2x1.50	2.10	2.10x1.044	2.19
小計		9.10		9.50		9.10		9.50	

間詰型枠・裏石詰計算書

項目名：谷止工		地区名：桑平							
左側面図		型枠計算				裏石詰計算			
区分	計算式	面積	計算式	型枠	計算式	面積	計算式	裏石積	
袖天間詰	G	(1.50x0.30)/2	0.23	0.23x1.044	0.24	(1.50x0.30)/2	0.23	0.23x1.044	0.24
		(1.50x0.70)/2x2.70	2.97	2.97x1.044	3.10	(1.50x0.70)/2x2.70	2.97	2.97x1.044	3.10
小計		3.20		3.34		3.20		3.34	
上・下流間詰	E	(0.80+2.20)/2x2.00	3.00	3.00x1.044	3.13	(0.80+2.20)/2x2.00	3.00	3.00x1.044	3.13
	F	(0.80+1.80)/2x1.50	1.95	1.95x1.044	2.04	(0.80+1.80)/2x1.50	1.95	1.95x1.044	2.04
小計		4.95		5.17		4.95		5.17	

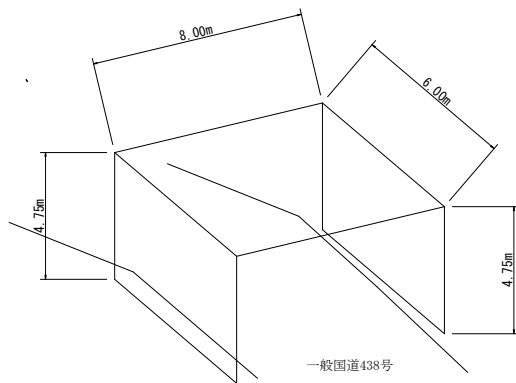
工事名	R7馬林 復旧治山(補正) つらぎ町桑平 民間工事		
路線名等	桑平 地区		
工事箇所	奥馬郡 つらぎ町 一字 桑平		
図面名	間詰工構造図		
縮尺	1/100	図面番号	7/8
会社名			
事業者名	徳島県西部総合県民局農林水産部 (奥馬)		

平面図 1/200



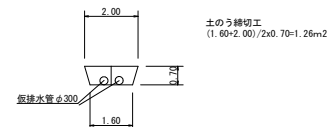
仮囲い構造図

$(4.75+8.00+4.75) \times 6.00=105.00\text{m}^2$



一般国道438号

土のう縁切り断面図 S=1/100



工事名	R7馬林 霞田治山（補正） つるぎ町桑平 道路工事		
路線名等	桑平 地区		
工事箇所	美馬郡 つるぎ町 一字 桑平		
図面名	仮設工 図面		
縮尺	図示	図面番号	8/8
会社名			
事業者名	徳島県西部総合県民局農林水産部（美馬）		